



**КОМИТЕТ ИМУЩЕСТВЕННЫХ ОТНОШЕНИЙ  
АДМИНИСТРАЦИИ ПЕРМСКОГО МУНИЦИПАЛЬНОГО ОКРУГА**

**РЕШЕНИЕ**

о размещении объектов № 3487

Пермский край  
Пермский округ

08.12.2023

Комитет имущественных отношений администрации Пермского муниципального округа разрешает Публичному акционерному обществу «Россети Урала» (ИНН 6671163413, ОГРН 1056604000970, почтовый адрес: 620026, г. Екатеринбург, ул. Мамина Сибиряка, д. 140)

размещение объекта: «строительство ВЛ 0,4 кВ с установкой ПУ для электроснабжения деревни Заборье (4500084551)»

на землях муниципальной собственности.

на срок бессрочно.

Местоположение: Пермский край, Пермский муниципальный округ, д. Заборье.

Приложение: схема предполагаемых к использованию земель или земельных участков.

Особые условия использования:

1) При установке опор электросетевого хозяйства учесть параметры ширины проезда улично-дорожной сети, во избежание сужения полосы отвода дороги. Установить опоры на расстоянии не более 2 метров от границ земельного участка.

2) При условии получения разрешения на производство земляных работ.

Заместитель председателя комитета



(подпись, печать)

М.В. Королева

**Схема предполагаемых к использованию земель  
или части земельного участка**

Объект: Строительство ВЛ 0,4 кВ с установкой ПУ для электроснабжения деревни Заборье (4500084551)

Местоположение: Пермский край, Пермский муниципальный округ, д. Заборье

Площадь земель или части земельного участка, кв.м **370**

Категория земель: - Земли населенных пунктов

Вид разрешенного использования: -

Цель использования: под объекты инженерного оборудования электроснабжения Строительство ВЛ 0,4 кВ с установкой ПУ для электроснабжения деревни Заборье (4500084551)

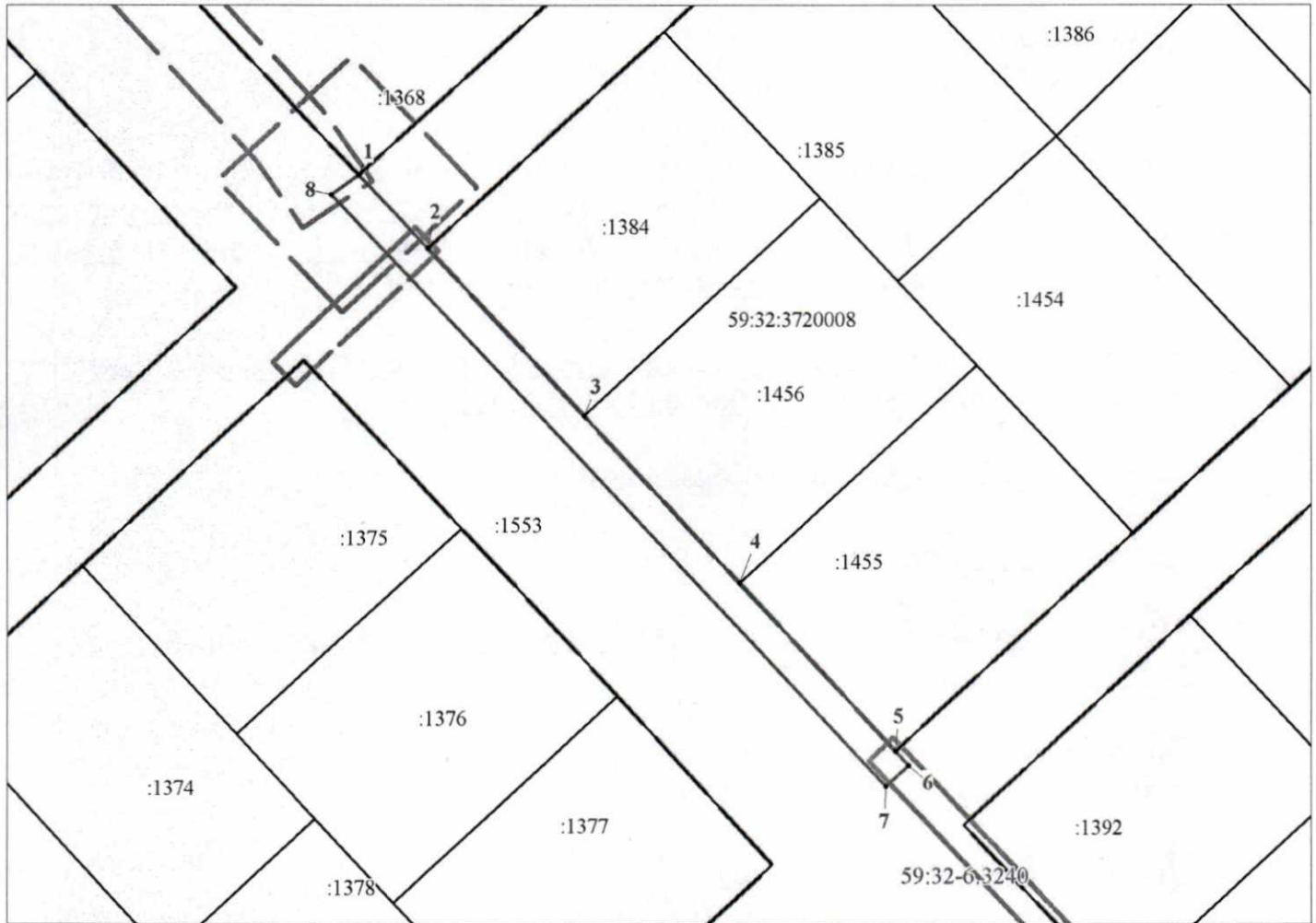
Описание границ смежных землепользователей:

от точки 1 до точки 2, от точки 5 до точки 1 - земельный участок с кадастровым номером 59:32:3720008:1553

от точки 2 до точки 3 - земельный участок с кадастровым номером 59:32:3720008:1384

от точки 3 до точки 4 - земельный участок с кадастровым номером 59:32:3720008:1456

от точки 4 до точки 5 - земельный участок с кадастровым номером 59:32:3720008:1455



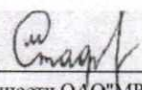
Масштаб 1:800

Условные обозначения:

- предполагаемые к использованию земли;
- существующая часть границы, имеющиеся в ЕГРН сведения о которой достаточны для определения ее местоположения;
- 1** - характерные точки границы испрашиваемого земельного участка;
- границы зон, с особыми условиями использования территории, внесенные в ЕГРН
- граница кадастрового квартала;

59.32.3720008 - кадастровый номер квартала.

Координаты характерных точек МСК-59, зона 2		
№	Координаты, м	
	X	Y
1	2	3
1	499444.16	2264112.97
2	499435.34	2264121.13
3	499415.18	2264139.78
4	499395.04	2264158.42
5	499374.90	2264177.06
6	499373.23	2264178.62
7	499370.72	2264175.91
8	499441.82	2264109.73
1	499444.16	2264112.97

Заявитель  Стафеева М.А.

(по доверенности ОАО "МРСК Урала" от 07.02.2023 №59 АА 4190270)